

**Informe Estadístico
Octubre 2005**

1 Noticias.

2 Conformación de la Comunidad.

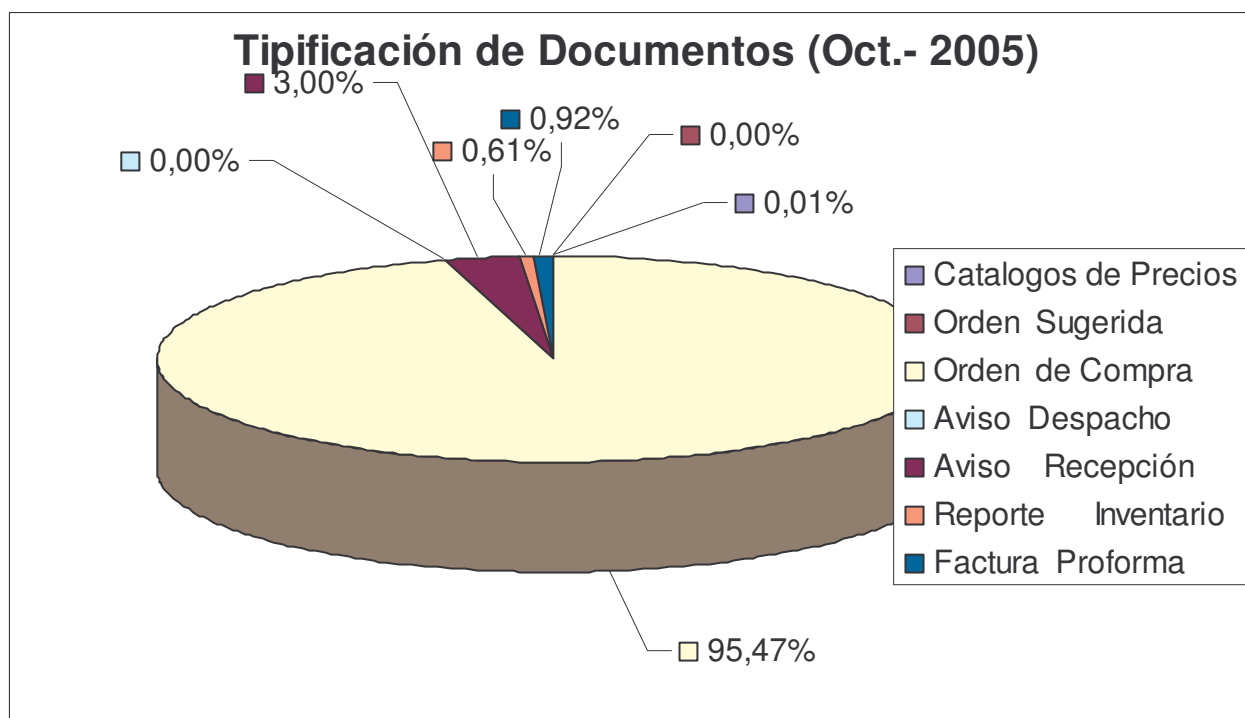
Durante este mes se encontraron en operación la siguiente cantidad de retailers y proveedores.

	Supermercados	Proveedores
EDI	18	34
EDIWEB	-	1386

3 Transacciones mensuales por tipo de documento.

Durante el mes de Octubre se transaron un total de 425.462 documentos, de los cuales el 95.47%, corresponde a Órdenes de Compra. El total de transacciones aumento en un 6,60% en relación al mes de Septiembre del presente año y es superior en un 25,41% en relación a Octubre de 2004.

Catalogos de Precios	Orden Sugerida	Orden de Compra	Aviso Despacho	Aviso Recepción	Reporte Inventario	Factura Proforma	Total
29	0	406.175	0	12.767	2.580	3.911	425.462

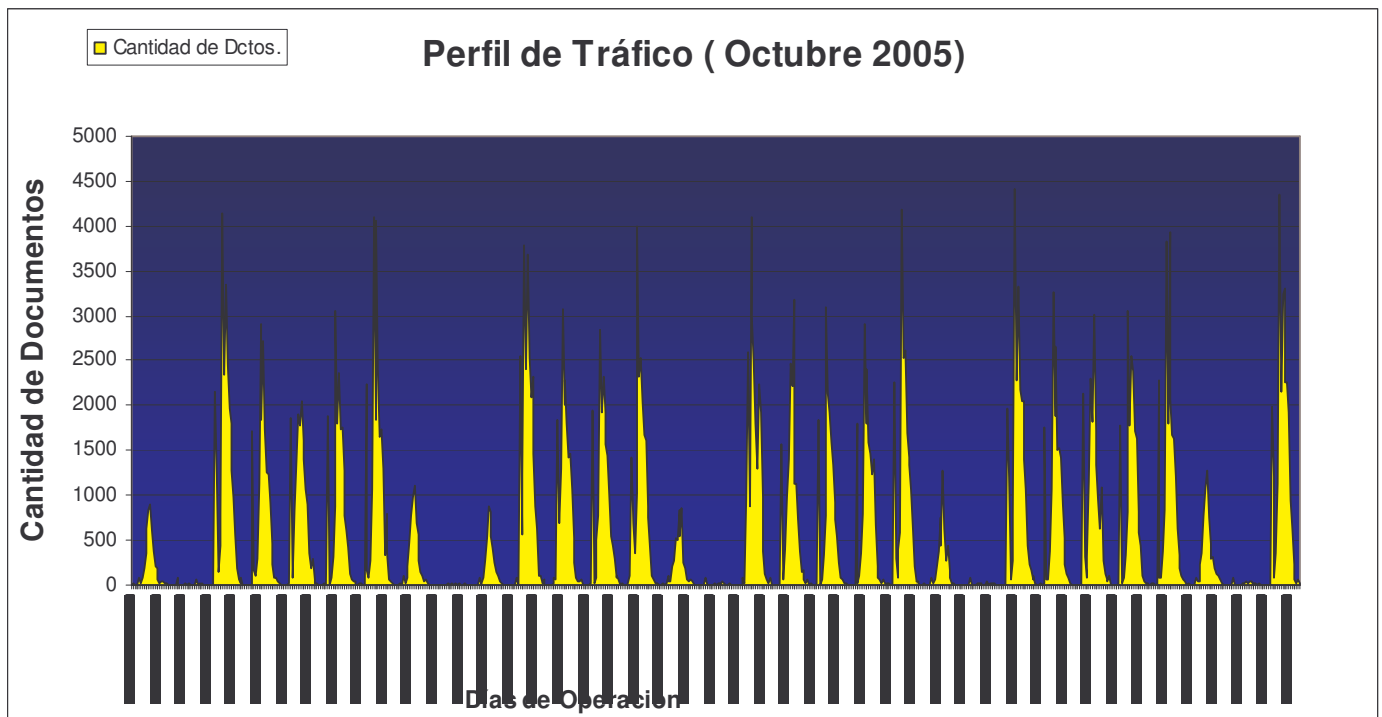


4 Crecimiento por Tipo de Documento

Tipo de Documento	Variación Procentual								
	2005								
	Ene. - Feb.	Feb. - Mar.	Mar. - Abr.	Abr. - May.	May.-Jun.	Jun.-Jul.	Jul.-Ago.	Ago.-Sep.	Sep.-Oct.
Cat. de Precios	4,17%	8,00%	40,74%	-28,95%	-14,81%	0,00%	56,52%	-16,67%	-3,33%
Orden Sugerida	0,00%	0,00%	100,00%	173,68%	-57,69%	-59,09%	22,22%	72,73%	-100,00%
Orden de Compra	-6,37%	16,50%	-14,87%	9,07%	1,33%	4,57%	10,56%	-3,50%	6,81%
Aviso Despacho	0,00%	0,00%	0,00%	0,00%	0,00%	0,00%	0,00%	0,00%	0,00%
Aviso Recepción	12,77%	20,58%	5,68%	-7,75%	0,45%	0,63%	8,33%	5,85%	0,31%
Reporte Inventario	-9,58%	23,60%	-11,10%	-45,54%	-78,65%	16,58%	11,97%	-1,46%	12,37%
Factura Proforma	6,33%	27,86%	-16,69%	1,10%	6,75%	-12,92%	13,81%	17,39%	3,66%

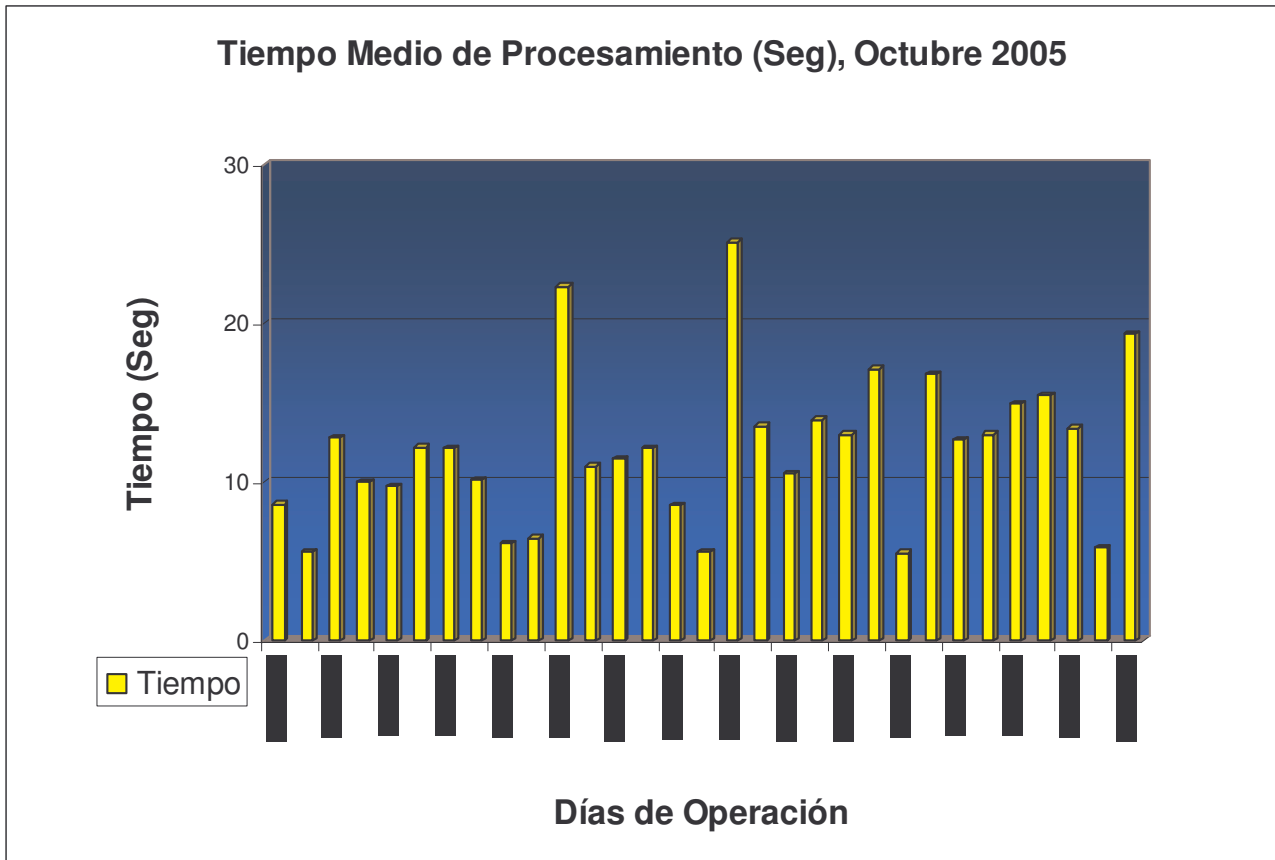
5 Perfil de Tráfico.

Tal como en los meses pasados, en el mes de Octubre se observa un comportamiento de tráfico diferenciado entre los días hábiles y fines de semana, lo cual se observa en el siguiente gráfico:



6 Tiempo de Procesamiento.

Durante el mes de Octubre 2005, el tiempo medio de procesamiento fue de 12,09 segundos, menor a los 45,65 segundos del mes pasado.



7 Cantidad de Transacciones por Retailers

Retailers	Factura Proforma	Reporte de Venta e inventario	Orden de Compra	Catalogo de Precio	Aviso de Recepción	Total
ADELCO			719			719
ALVI SUPERMERCADOS MAYORISTAS S.A.			6336			6336
CENCOSUD SUPERMERCADOS S.A.			97289			97289
DISTRIBUIDORA RABIE		2580	2237			4817
DyS			142064			142064
EMPRESAS BRAVO CAS LTDA. BRYC			6751			6751
KORLAET			1657			1657
LUCCHETTI	2					2
MONTRONE PLA S.A. ECONOMAX			16091		12518	28609
MONTERRAT			4277			4277
MULT.ALIANZA SUP. MAS			2873			2873
PRE UNIC SA			1785		95	1880
RENDIC HERMANO S.A.			196			196
SAN FRANCISCO			426			426
SANTA ISABEL			112474			112474
SOCOFAR SA			9		14	23
TELEMERCADOS EUROPA			228		140	368
UNILEVER	3909			29		3938
UNIMARC			10763			10763
Total	3911	2580	406175	29	12767	425462

8 Transacciones por Tipo de Documento

8.1 Factura Pro Forma

Nombre Destino	Nombre Emisor		
	Lucchetti	Unilever	Total general
DISTRIBUIDORA RABIE	2	354	356
MONTRONE PLA S.A. ECONOMAX		186	186
MONSERRAT		337	337
PRE UNIC SA		108	108
SANTA ISABEL		2627	2627
SOCOFAR SA		21	21
TELEMERCADO EUROPA		276	276
Total	2	3909	3911

8.2 Catalogo de Precios

Nombre Destino	Nombre Emisor	
	Unilever	Total
ALVI SUPERMERCADOS MAYORISTAS S.A.	4	4
DISTRIBUIDORA RABIE	4	4
MONTRONE PLA S.A. ECONOMAX	6	6
MONSERRAT	3	3
PRE UNIC SA	3	3
SOCOFAR SA	3	3
TELEMERCADOS EUROPA	6	6
Total	29	29

8.3 Reporte de Inventario

Nombre Destino	Nombre Emisor
	Distribuidora Rabie
3M CHILE S.A.	90
AGROINDUSTRIAL Y COMERCIAL SAN BASILIO	90
ALIMENTOS WASIL S.A.	90
Almifrut	90
BAGLEY CHILE S.A	90
CADBURY SCHWEPPE PROD.AL.LTDA	90
CAMBIASO HNOS. S.A.C.	90
CANADA CHEMICALS LIMITADA	90
CANNEX S.A.	60
CMPC TISSUE S.A.	90
CORPORA TRESMONTES S.A.	90
DIFEM PHARMA S.A	90
EMPRESAS CAROZZI S.A.	90
IND Y COM MELLAFFE Y SALAS LTDA	90
IND.ALIMENTOS DOS EN UNO S.A.	90
INDUSTRIAL MAR DEL SUR LTDA.	90
KIMBERLY CLARK CHILE S.A.	90
Lucchetti	90
MOHANA HERMANOS LTDA.	90
Nestle	90
NOVACEITES S.A	90
Procter y Gamble Comercial Ltda.	90
PRODESA S.A.	90
PRODUCTOS QUIMICOS TANAX S.A	90
S.C.JOHNSON Y SON CHILE LTDA.	90
SUCESION SALVADOR YANINE ABADI	90
TRAVERSO S.A	90
Unilever	90
Watts S.A.	90
Total	2580

8.4 Aviso de Recepción(Representan aproximadamente el 80 % de los proveedores)

Nombre Destino	Nombre Emisor				Total
	MONTRONE PLA S.	PRE UNIC S	SOCOFAR S	Telemercados Europ	
ABASTECEDORA DE LIBRERIA Y SUPERMERCADO	1				1
ACEITUNERA DEL GUADIANA CHILE LTDA.	1				1
ACETOGEN GAS CHILE S.A.	4				4
ACONCAGUA FOODS S.A.	5				5
ADICORP S.A.	5				5
AGENCIA DE REPRESENTACIONES LT	5				5
AGRICOLA NACIONAL S.A.C.I.	2				2
AGRICOLA OMEGA TRES LTDA	16				16
AGROCOMERCIAL QUILLOTA	20				20
AGROFRUT RENGO SA	9				9
AGROINDUSTR.LAS TRES ERRE LTDA	10				10
AGROINDUSTRIAL LAS BANDURRIAS	80				80
AGROSUPER COMERCIALIZADORA DE ALIMEN	1085				1085
ALCALDE Y CIA .S.A	17				17
Alcion Distribuidora	3				3
ALCOPAK S.A.	1				1
ALEJANDRO MCKAY Y CIA LTDA	12				12
ALIMENTOS CORDILLERA LTDA	20				20
ALIMENTOS VOLLKORN SOC.LTDA.	4				4
ALIMENTOS WASIL S.A.	45				45
ALIMENTOS Y FRUTOS S.A.	80				80
ALINSA CHILE S.A	10				10
AMERICAN PLATE LTDA.	19				19
ANSON TRADING	1				1
ARGOS S.A.	28				28
ARIZTIA	358				358
ARROCERA TUCAPEL S.A.I.C.	3				3
ARTEL S.A.I.C.	23				23
ARTES GRAFICAS S.A.	4				4
ASIA FOOD LIMITADA	20				20
AVICOLA Y COMERCIAL EL TOCO LT	10				10
BACARDI-MARTINI CHILE S.A.	1				1
BADA Y CIA. LTDA.	4				4
BAGLEY CHILE S.A	56				56
BAKELS CHILE S.A.	1				1
BEIERSDORF S.A	59				59
BEST H.S.A.I.C PROD.PARA BEBES	20				20
BEZMALINOVIC Y CIA LTDA	59				59
BREDENMASTER CHILE S.A.	22				22
BRESLER ALIMENTOS S.A.	108				108
C.AGRIC.LEC.QUILLAYES PET.LTDA	216				216
C.DE LAPICES Y AFINES CHILE LT	6				6
CALZADO MONTREAL LTDA	3				3
CAMBIASO HNOS. S.A.C.	36				36
CANEPA	8				8
CANNEX S.A.	1				1
CARLOS CRAMER PROD.AROMATICOS SA	6				6
CARNES NUBLE S.A	80				80
CATECU S. A.	16				16
CAVAS REUNIDAS S.A.	1				1
CECINAS J.K.S.A	12				12
CECINAS LA PREFERIDA S.A.	102				102
CECINAS SAN JORGE S.A.	143				143
CECINAS WINTER S.A.	103				103
CERAMICA ESPEJO LTDA.	24				24
CERAS ALFA S.A.	30				30
CERDA BREPTLING IMPRESORES LTDA.	20				20
CERVECERA CCU CHILE LIMITADA	63				63
Cerveceria Chile	39				39
CHAMPION S.A.	136				136
CHEVRITA S.A.	7				7
CHILE FOOD S.A.	38				38
CHILEAN TRADING COMPANY	16				16
CIA CHILENA DE FOSFOROS S.A.	3				3
CIA.MANUF. ACONCAGUA S.A.	46				46
CIA.MOLINERA SAN CRISTOBAL SA.	7				7
CLARA KOHLER IZURIETA	8				8
CLOROX CHILE S.A.	51				51
CMPC TISSUE S.A.	103				103
Codipra	94				94
COM WINDSOR LT	15				15
COMERC DE PRODUCTOS HACIENDA CURACA	26				26

COMERCIAL 87 S.A	4		4
COMERCIAL ALO STGO.LTDA.	4		4
COMERCIAL ATLANDES LTDA.	6		6
COMERCIAL BISHARA S.	1		1
COMERCIAL CALAFQUEN S.A	21		21
COMERCIAL CHACAO	108		108
COMERCIAL CHIDOG LTDA.	32		32
COMERCIAL COMPUPRINT	4		4
COMERCIAL DEANDES LTDA.	11		11
COMERCIAL E IND.HOCHSCHILD S.A	10		10
COMERCIAL HERNANDEZ MORALES LTDA	2		2
COMERCIAL INTERSTOCK TRADING CO LTDA	11		11
COMERCIAL MILLENIUM	16		16
COMERCIAL PARMALAT S.A.	74		74
COMERCIAL PEUMO LTDA.	35		35
COMERCIAL RYDER (CHILE) S.A.	2		2
COMERCIAL TERCER MILENIO S.A	4		4
COMERCIALIZADORA AMBD CHILE LT	2		2
COMERCIALIZADORA HOLLY VET S.A.	16		16
COMERCIALIZADORA NOVAVERDE	10		10
COMERTEX REPRESENTACIONES S.A.	5		5
COMPANIA GRAL DE MASAS SA	2		2
CONFITES MERELLO S.A.	24		24
CONSERVERA PENTZKE S.A.	2		2
COOP.AGRIC.PISQUERA ELQUI LTDA	3		3
COOP.AGRICOLA Y LECHERA DE LA UNION LTD	384		384
CORPORA TRESMONTES S.A.	53		53
COSMETICA NACIONAL S.A.	29		29
COVESI LTDA.	8		8
CRISTALERIA VIDECOR CHILE LTDA	24		24
Czarnikow-Rionda Chile	14		14
DEMARIA S.A.	4		4
DIAZ Y CIA.	3		3
DIMALA LTDA.	46		46
DIREC S.A	25		25
DIST. ACEITUNAS ORDONEZ LTDA.	8		8
DIST.ALIM. GLOBE ITALIA LTDA.	1		1
DIST.MODINGER CIA LTDA	15		15
DISTR. OFIMARKET S.A	13		13
DISTRIBUID.DE COSMETICOS LTDA.	4		4
DISTRIBUIDORA COVELMAR LTDA.	57		57
DISTRIBUIDORA DE PRO	114		114
DISTRIBUIDORA ERRAZURIZ S.A.	6		6
DISTRIBUIDORA GILCO LTDA.	3		3
DISTRIBUIDORA MANAR LTDA.	1		1
DISTRIBUIDORA MAYORI	31		31
DISTRIBUIDORA ORIENTE LTDA.	223		223
DOLE CHILE S.A.	16		16
DOLE THOMSEN S.A.	1		1
DROGUERIA HOFMANN S.A.C.	18		18
DSM BAKERY INGREDIENTS CHILESA	60		60
DULCONO ROMA LIITADA	36		36
ECKART ALIMENTOS LTDA.	1		1
ECOLAB S.A.	33		33
ECOVIDA S.A.	5		5
EDIPAC S.A.	1		1
EDUARDO BIANCARDI Y CIA. LTDA.	26		26
EDUARDO SABA FARAH Y CIA. LTDA.	3		3
EL GOLFO COMERCIAL S.A.	33		33
ELABORADORA DE ALIMENTOS FRUTALE	26		26
ELECTRÓNICA SUDAMERI	18		18
EMBOTELLADORA PORTOFINO LTDA	2		2
EMBOTELLADORAS CHILENAS UNIDAS S.A.	49		49
EMPRESAS CAROZZI S.A.	216		216
ENGATEL LTDA	10		10
ENLOZADOS CONDOR S.A	13		13
ENRIQUE KETTLUN Y CIA LTDA	1		1
ENRIQUE ZAROR Y CIA. LTDA.	2		2
ERCIARIO SILVA CUADRA	17		17
ERIKA LETZKUS MORAGA	65		65
EVERCRISP SNACK PROD.DE CHILE (FRITTO)	148		148
EVEREADY DE CHILE S.A	9		9
FABRIC.UNIDAS DE CECINAS SC.LT	61		61
FALA CHILE S.A.	1		1
Fernando Arenillas	18		18

FERNANDO RIPOLL S.A.C.I.	4		4
FIBRO CHILE S.A.	22		22
Frigorifico OHiggins	112		112
FRIMA S.A.	29		29
GALATERRA SA	9		9
GENERAL ELECTRIC DE CHILE S.A.	2		2
GERBER CHILE S.A.	13		13
GILLETTE CHILE LTDA.	47		47
GINNA CABELLO ROBELL	10		10
GLAXOSMITHKLINE CHILE FARMACEUTICA LTD	22		22
GOOD FOOD S.A.	71		71
GRIMILDA ESTER ARELLANO VASQUEZ	10		10
HACIENDA HUENTELAUQUEN LTDA	8		8
HELIOS S.A.	2		2
HENKEL CHILE LTDA	1		1
HENRY ANANIAS Y CIA. LTDA.	23		23
HIELO FIESTA S.A.	88		88
HORTIFRUT COMERCIAL SA	28		28
HOUSEHOLD PRODUCTS C	7		7
I Y C DRUG-PLASTIC-ARCADIAL L.	1		1
I.C.B. S.A.	334		334
ICB FOOD SERVICE LT	16		16
ICC CHILE S.A	2		2
ICESTAR ALIMENTOS S.A.	2		2
IDEAL S.A.	170		170
IMPRESOS PAREDONES	12		12
INASEN LTDA.	13		13
IND.ALIMENTOS DOS EN UNO S.A.	77		77
INDUS.DE ALIM.TRENDY S.A.	74		74
INDUSTRIA TEXTIL MONARCH S.A	21		21
INDUSTRIAL Y COMERCIAL LAMPA LTDA.	75		75
INDUSTRIAL Y COMERCIAL SPLUM L	10		10
INDUSTRIAL Y COMERCIAL VITALAC S.A.	157		157
Inmb. e Inv Maria Laua	3		3
INV.NEWELL RUBBERMIAD CHILE LT	8		8
INVERSIONES ARCA S.A	4		4
INVERSIONES BOSQUE DEL MAUCO S.A	253		253
INVERSIONES BULCAUN	1		1
INVERSIONES EDELWEISS CHILE LTDA.	1		1
IPAL SA	4		4
JOHNSON Y JOHNSON PERSONAL CARE CHILE	37		37
JOSE LUIS AHUMADA AHUMADA	23		23
JOSE MANUEL LANGER GIORDANO	31		31
JOSE MIGUEL FELIU SANHUEZA	4		4
JUGUETES FESTIVAL KAYSER S.A.	19		19
JULIO ROLDAN ROJAS	14		14
KELLOGG CHILE LTDA.	1		1
KEY COMPANY S.A.	46		46
KIMBERLY CLARK CHILE S.A.	147		147
KITCHEN PACK LTDA.	3		3
KLENZO SOC. IND. Y COM. LTDA.	1		1
KRAFT FOODS CHILE S.A.	7		7
LA MADRILENA S.A.	1		1
LABORATORIO ARENSBURG S.A.I.C.	3		3
LABORATORIO BALLERINA LTDA.	18		18
LABORATORIO DE COSM. DALBERT LORENZ L	3		3
LABORATORIO DIMASA S.A.	31		31
LABORATORIO DRAG PHARMA INVETEC	3		3
LABORATORIO DURANDIN S.A.I.	11		11
LABORATORIO INTER.DE COSMETICOS S.A.	15		15
LABORATORIO KADUS S.A.	15		15
LABORATORIO PETRIZZIO S.A.	38		38
LABORATORIOS PRATER S.A.	2		2
LACTEOS VALLE CENTRA	24		24
LAJMF PLATOS PREPAR	1		1
LASTRADE HNOS. Y CIA. LTDA.	27		27
LAURA LEIVA GARRIDO	3		3
LECHERIAS LONCOMILLA LTDA.	43		43
LINPAC PLASTICS S.A.	1		1
LOREAL CHILE S.A.	39		39
Lucchetti	13		13
LUIS ALBERTO PARDO P	3		3
M.MARITANO,IND. DE JABONES S.A	31		31
MALUJE HERMANOS LTDA.	1		1
MAMUT S.A.	20		20

Manos de Chile	1			1
MANUFACTURAS CANNON	11			11
MARCA-CEYS INTERNAC. CHILE LTD	9			9
MARIANA THOMSEN Y CIA LTDA	7			7
MARISIO CIA. LTDA.	1			1
Masas y Alimentos Ltda	12			12
MASHINI Y CIA. LTDA.	16			16
MASTERFOODS CHILE LTDA	65			65
MC CAIN CHILE SA	5			5
MERMELADAS MEL LTDA.	45			45
MODINGER HNOS.S.A	67			67
MOLINERA FERRER HNOS. S.A.	2			2
Molinera Heredia Ltda	114			114
MONIX S.A.	8			8
NARANJO Y MARTINEZ LTDA.	37			37
NELSON DEL VILLAR MEDINA	10			10
Nestle	369			369
NOVACEITES S.A	4			4
NUTRABIEN S.A.	9			9
NUTRICION Y ALIMENTOS S.A.	13			13
OSCAR PACHECO BARAHONA	3			3
PAPELES INDUSTRIALES S.A.	173			173
PARRO ALVARINO Y CIA LTDA.	15			15
PERFUMERIAS UNIDAS S.A.	15			15
PERLAIZ HERMANOS Y CIA LTDA.	4			4
PESQUERA SAN JOSE S.A.	2			2
PESQUERA TRANS ANTARTIC LIMITADA	30			30
PESQUERA TRUBETTA LTDA.	1			1
PETS CHILE S.A	7			7
PFIZER CHILE S.A.	7			7
PIBAMOUR LTDA.	30			30
PISQUERA PORTUGAL LTDA.	2			2
PROBOKA S.A	2			2
PROCESADORA DE ALIMENTOS S.A.	39			39
PRODESA S.A.	29			29
PRODUC.DIST Y COM DE ALIMENTOS	46			46
PRODUCTOS B Y T LTDA.	1			1
PRODUCTOS FERNANDEZ S.A.	153			153
PRODUCTOS PLASTICOS DEL PACIFICO	1			1
PRODUCTOS QUIMICOS TANAX S.A	25			25
PRODUCTOS TORRE S.A.	14			14
PROMAGRO LTDA	8			8
PROMASA LTDA.	3			3
PROMERCO S.A.	21			21
PRUVE LTDA	150			150
PURATOS DE CHILE S.A	46			46
QUICKFOOD CHILE S.A	37			37
QUIMICA INDUSTRIAL S	1			1
RANCHOFRUT. LTDA.	11			11
REVLON CHILE S.A.	11			11
RICARDO RODRIGUEZ Y CIA LTDA	21			21
RUBEN MARCHANT Z.	4			4
S.C.E I. PRUC-CHILE LTDA	45			45
S.C.JOHNSON Y SON CHILE LTDA.	72			72
SAAVEDRA HORMAZABAL JORGE	120			120
SADIA CHILE S.A.	34			34
SAF CHILE S.A.	47			47
SALAMANCA COMERCIAL LTDA	4			4
SANCELTA CHILE S.A.	35			35
SANCHEZ Y CIA. LTDA.	1			1
SH ENGEL	36			36
SINDELEN SA	6			6
Soc. Adm. Serv Alim	3			3
SOC. AGROCOMERCIAL FRUCHAC S.A.	15			15
Soc. Inm. Las Vertientes	2			2
SOC.ANONIMA.VINA SANTA RITA	31			31
SOC.COM. E IND. ALIM	1			1
SOC.COM.FEDERAL INTERNAC.LTDA.	65			65
SOC.COMERCIAL ALONDRA LTDA.	2			2
SOC.DISTR.CARBON LISTO LTDA.	6			6
SOC.METALURGICA MANLAC S.A.	38			38
SOCIEDAD AGRICOLA EL CIPRES LTDA.	1			1
SOCIEDAD AGRICOLA LA ROTUNDA LTDA.	9			9
SOCIEDAD AGRICOLA REQUINGUA LTDA	1			1
SOCIEDAD AGROINDUSTRIAL SATURNO LTDA.	1			1

SOCIEDAD INDUSTRIAL	13				13
SOCIEDAD MC VEY LTDA (AGUA DE PIEDRA)	31				31
SOCIEDAD PUNTA DE LOBOS	18				18
SOFRUCO ALIMENTOS LTDA	14				14
SOMELA S.A.	2				2
Soprole S.A.	458				458
STA ROSA CHILE ALIMENTOS LTDA	36				36
SUCRE DACCARETT Y CIA. LTDA.	35				35
SURLAT INDUSTRIAL SA	3				3
TERRAMATER S.A.	1				1
TRAVERSO S.A	39				39
TREGUEAR CHILE SA	42				42
ULTRA PAC SUDAMERICA S.A.	4				4
Unilever	173	95	14	140	422
UNITRADING S.A.	3				3
VELARDE HERMANOS	122				122
VINA COUSINO MACUL S.A.	2				2
Vina del Mar Casablanca	1				1
VINA FRANCISCO DE AGUIRRE S.A.	31				31
VINA MISIONES DE RENGO	2				2
Vina Morande	1				1
VINA SAN PEDRO S.A.	16				16
VINA SANTA CAROLINA S.A.	32				32
VINA SANTA MONICA LTDA.	4				4
VINA TARAPACA EX ZAVALA S.A.	13				13
VINEDOS ERRAZURIZ OVALLE S.A.	12				12
VIRUTEX ILKO S.A.	61				61
Vivianne Zarhi Troy	1				1
Watts S.A.	557				557
YAKSIC TRIANTAFILO Y CIA. LTDA	20				20
Total	12518	95	14	140	12767

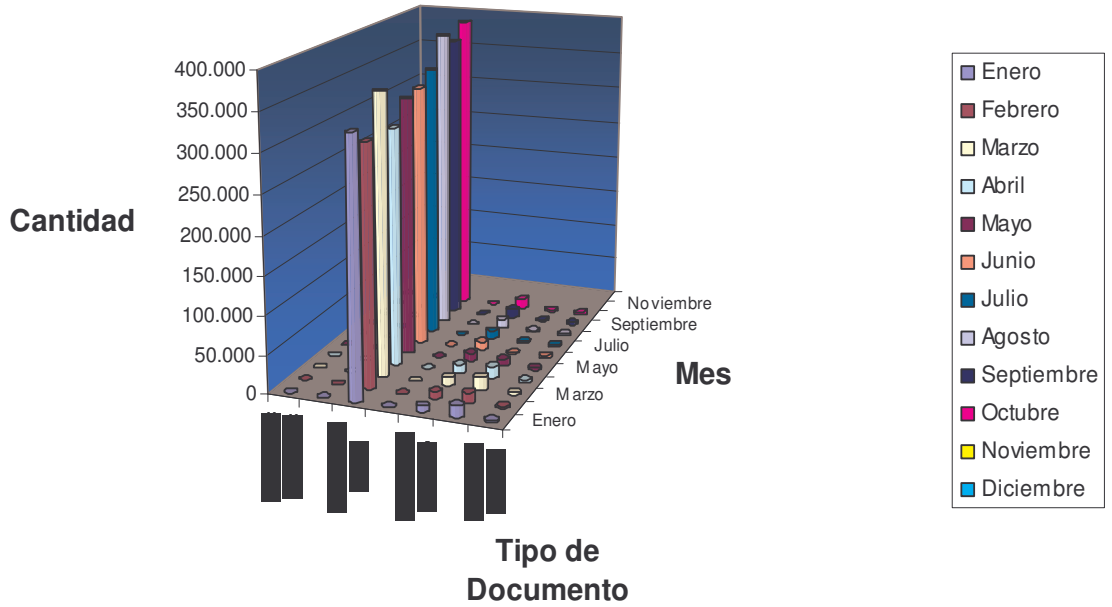
9 UPTIME

En el mes de Octubre 2005 este valor fue de un 100 %.

10 Diferencia con Meses Anteriores.

Año 2005	Catalogos de Precios	Orden Sugerida	Orden de Compra	Aviso de Despacho	Aviso de Recepción	Reporte de Inventario	Factura Proforma	Total
Enero	24	0	332.110	0	8.283	15.450	2.653	358.520
Febrero	25	0	310.949	0	9.341	13.970	2.821	337.106
Marzo	27	0	362.265	0	11.263	17.267	3.607	394.429
Abril	38	19	308.414	0	11.903	15.350	3.005	338.729
Mayo	27	52	336.377	0	10.981	8.359	3.038	358.834
Junio	23	22	340.857	0	11.030	1.785	3.243	356.960
Julio	23	9	356.432	0	11.099	2.081	2.824	372.468
Agosto	36	11	394.074	0	12.024	2.330	3.214	411.689
Septiembre	30	19	380.263	0	12.728	2.296	3.773	399.109
Octubre	29	0	406.175	0	12.767	2.580	3.911	425.462
Noviembre								
Diciembre								
Total	282	132	3.527.916	0	111.419	81.468	32.089	3.753.306

Cantidades de Documentos por Mes, Año 2005



Cantidad Mensual de Documentos, Años 2004 - 2005

